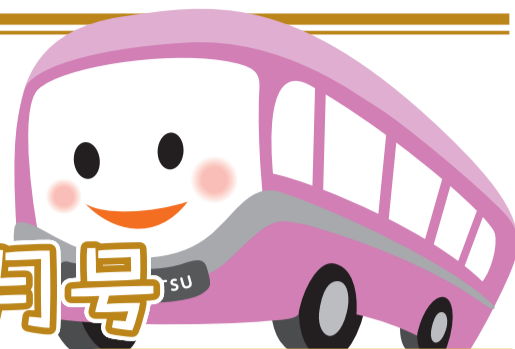


■お断り：交通渋滞・天候不良・その他の諸事情による目的地の変更やコースの中止等の際はご了承ください。



HITツア- 12月★1月★2月★3月号



いつもありがとうございます!!大切な皆さまに感謝!!

お待たせ致しました!!

盛りだくさん企画!!

年末お買物ツアーから春の梅鑑賞まで!
大切な皆さまのご利用を心よりお待ちしております!!!

THhank you 2023
~Best wishes in 2024



2座席
お一人様利用

価格より
品質と旬にこだわりました

でもお得な納得に
努力し続けます

お一人様0k!
もちろん大歓迎♪

全コース
安定の出発確定!

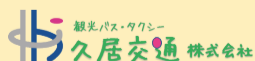
👉 宿泊コース

2/14(木)	冬の京都 [📍] ホテル平安の森京都 [📍]		
	3名1室	2名1室	1名1室
	24,200円	25,300円	28,600円
1日目	13:15~各地=平安神宮(参拝)=ホテル平安の森京都(宿泊) 【夕食/会席中で蟹足!食べ放題90分!】		
2日目	ホテル平安の森京都=京つけもの大安(買物)= 伏見稲荷大社(参拝&フリー昼食)=15:00~各地		

👉 宿泊コース

3/8(金)	加賀温泉郷!山代温泉 [📍] 瑠璃光 [📍]		
	4名1室	3名1室	2名1室
	32,000円	34,500円	37,500円
1日目	8:00~各地=越前そばの里(昼食/郷土料理)= 羽二重餅の古里(買物/試食あり♪)=福井県立恐竜博物館(見学) =山代温泉/瑠璃光(宿泊)		
2日目	山代温泉/瑠璃光=日本海さかな街(買物&フリー昼食)= 小牧かまぼこ(買物)=17:15~各地		

※旅行代金に含まれるもの：バス代・有料道路・宿泊代・食事(1朝食・1昼食・1夕食)・入場代



久居交通のタクシー料金が **10%割引** に!!

65才以上の方なら誰でも **優** カードの申し込みを!

Tel: 059-255-3636

登録
カンタン♪



- ☆グループホーム [📍]ひまわり[📍]
- ☆ショートステイ [📍]ひまわり[📍]
- ☆グループホーム [📍]ふるさと[📍]

- ☆デイサービス [📍]ふるさと[📍]
津市戸木町内
- ☆グループホーム [📍]にのみの家[📍]
津市久居新町内

介護総合案内 Tel: 059-254-4777

詳しくは裏面、または東海ツーリストWEBサイトをご覧ください。

東海ツーリスト

検索

www.tokai-tourist.jp

**年末お買物ツアー☆
金沢近江町市場!!**

12/29(金) ペットボトルお茶付 昼食なし **11,500円**

6:30 久居交通本社発→近江町市場
(フリー・昼食・買物) = 久居交通本社前 19:25
※こちらのコースは乗車場所は久居交通本社前のみです

たっぷり6時間!! 神戸フリータイム♪

1/20(土) ペットボトルお茶付 昼食なし **8,500円**

9:15～各地→神戸市内(6hフリータイム♪) = 各地～23:00
※南京町など散策にルミネリエなどお楽しみください
※ルミネリエ点灯時間→薄暮より
※会場→東遊園地・旧外国人居留地・メリケンパーク
※有料エリアのチケット等は各個人様での購入となります

岐阜灯り物語2024

1/22(月) ペットボトルお茶付 夕食付 **15,000円**

13:20～各地→馬喰一代(夕食/飛騨牛の細焼き) =
正法寺(大仏殿灯り物語2024) 各地～22:35
※夜の散策となります。暖かい服装でお越しください。

**蟹1杯の賞味!
冬の味覚ランチ・蟹1杯お土産付き!**

1/24(水) ペットボトルお茶付 昼食付 **19,500円**

8:00～各地→若狭海遊パザール千鳥苑(昼食/蟹1杯付) = 日本海さかな街(買物) = 小牧かまぼこ(見学・買物) = 各地～18:40

ぐるり南知多でいちご狩り

1/26(金) ペットボトルお茶付 昼食付 **13,000円**

7:40～各地→魚太郎(買物・昼食/海の幸たっぷり磯膳) = つくだに街道(買物) = 南知多グリーンパレイ(味覚狩) = えびせんべいの里(買物) = めんたいパーク(買物) = 各地～18:40

**炎の祭礼!
奈良若草山焼きと花火**

1/27(土) ペットボトルお茶付 夕食付 **8,800円**

12:45～各地→春日大社(参拝・夕食) ... 若草山(花火18:15～/山焼き18:30～) = 各地～21:35

京都嵐電と松尾大社・福袋付

2/5(月) ペットボトルお茶付 昼食付 **11,500円**

7:35～各地→松尾大社(参拝) = レストラン嵐山(昼食/湯豆腐鍋) ... 嵐山散策 ... 嵐山駅→四条大宮駅=西和(買物) = 井筒ハツ橋本舗(買物) = 各地～18:15

冬☆雪景色の白川郷

2/7(水) ペットボトルお茶付 昼食付 **13,000円**

6:30～各地→基太の庄(昼食/飛騨牛の陶板焼) = 世界文化遺産・白川郷(2hフリータイム) = 各地～20:15

**長浜盆梅展と
水陸両用バスツアー**

2/9(金) ペットボトルお茶付 昼食なし **12,500円**

7:30～各地→慶雲館(長浜盆梅展2024) = お旅所(降車) ... 黒壁スクエア(自由昼食) ... 水陸両用バスツアー ... お旅所(乗車) = 各地～19:15

厄年三社詣り

2/17(土)・18(日)・19(月) **9,000円**

ペットボトルお茶付・昼食付

7:20～各地→田村神社(参拝) = 多賀大社(参拝・昼食/幕/内弁当) = 伏見稲荷大社(参拝・散策) = 各地～18:35
※赤○印のみ出発確定、その他20名様より催行となります。

浦村の牡蠣食べ放題

2/19(月) ペットボトルお茶付 昼食付 **9,200円**

8:15～各地→モト牡蠣(昼食/90分カキ食べ放題) = 伊勢志摩みやげセンター・玉将・鳥羽店(買物) = 伊勢神宮内宮おかげ横丁(フリータイム) = 各地～19:15

**若狭のふぐ料理と
小浜西組三丁目の古い町並散策**

2/22(木) ペットボトルお茶付 昼食付 **15,800円**

7:00～各地→ホテルせくみ屋(昼食/ふぐ会席) = 小浜西組三丁目(ボランティアガイドと歩く町並み散策) = 日本海さかな街(買物) = 各地～19:10

**熊野古道～大門坂
→那智の滝→那智大社～**

2/26(月) ペットボトルお茶付 昼食なし **7,400円**

8:15～各地→道の駅花の窟(休憩・買物) = 大門坂 ... 那智大社 ... 青岸院寺 ... 那智の滝 = 各地～19:52
※語り部さんと歩きます。 ※難易度→☆☆☆☆

**伊勢神宮へ朔日参りと
東山物産の極上うなぎ**

3/1(金) ペットボトルお茶付 昼食付 **10,000円**

7:10～各地→東山物産(お客様よりアンコール企画/極上鰻) = 伊勢神宮内宮おかげ横丁(フリー参拝・散策) = vision(フリー散策) = 各地～19:20

**遠州三山!
可睡斎のひな壇と油山寺**

3/4(月) ペットボトルお茶付 昼食付 **12,000円**

6:50～各地→可睡斎(日本最大級のひな壇見学) = 袋井仙の坊(昼食/自然薯とろろ汁定食) = 油山寺(参拝/目と足腰に当り薬) = 各地～18:20

**SNSで急上昇中の梅めぐりと
湯の山温泉で会席ランチ**

3/9(土) ペットボトルお茶付 昼食付 **12,850円**

7:30～各地→鈴鹿の森庭園(しだれ梅まつり) = 鹿の湯ホテル(昼食/会席料理) = いなべ市梅林公園(梅まつり) = 各地～16:55

なばなの里イルミネーション

3/14(木) ペットボトルお茶付 昼食なし **8,000円**

13:15～各地→なばなの里(自由散策) = 各地～22:05
※2024テーマ→黄金のピラミッド
※入園料+1,000円金券付です ※点灯時間→18:20予定

紫式部と祈りの旅

3/19(火) ペットボトルお茶付 昼食付 **12,000円**

7:00～各地→大原野神社(参拝/紫式部が愛した氏神) = 宇治川(昼食/宇治川膳) = 源氏物語ミュージアム(見学) = 石山寺(春季・紫式部展見学) = 各地～18:30



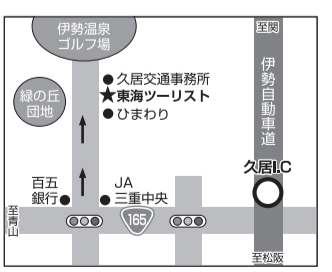
ご案内 ●団体貸切料金プランはご相談ください。 ●運転手の1日の拘束時間や乗客状況など当社の都合により、ご集合場所から及び降着場所まで専用車又は別のバスから本体バスに乗り換えていただく場合があります。 ●乗客状況によりジャンボタクシーになる可能性があります。

取り決め(お申込前に必ずお読みください)
1.天候・道路状況等の悪化の場合は、旅行を中止させていただきます。事前にお断りください。
2.宿泊コースのお部屋は和室・洋室です。又、表示価格が異なるプランの施設に変わる場合があります。予めご了承ください。
3.小人数(12名未満)は日帰り1500円引、一泊は1,000円引となります。なお、シートベルト着用義務化に伴い、参加者全員の座席を確保するため、座席のみご利用のお客様(お子様2.3名)は、旅行代金をお問合せにてご確認ください。(2才未満のお子様はシートベルトの着用が出来ないため、お申込みをお断りしております。)
4.この旅行内容は2023年12月3日現在を基準としています。
5.お客様の都合により取り消しされる場合は、次に定める取消料を申し受けます。

旅行開始日の前日より	20%	30%	40%	50%	旅行開始後
出発日10日前から9日前まで	7日前から2日前まで	前日	当日	旅行開始後	全額

※自由コースは出発日10日前から20%の取消料がかかります。
6.欠席などで宿泊料を減額した場合は実費をいただきます。
7.すでに満席の場合もございますのでご了承ください。
8.各コースとも特別価格の対象となりますが、お客様自身で充分な旅行保険に加入することをお勧めします。
9.その他の事項については当社標準旅行業務約款によります。 ※コースにより増額を変更する場合があります。
10.最少乗客人員(20名様以上)に満たない場合は、旅行を中止させていただきます。ご了承ください。
11.又居交通(株)観光バス使用

■お問合せ・お申込み
東海ツーリスト株式会社
三重県和歌山県 第2種-215号 後援/久居交通株式会社
TEL.059-254-4444
営業時間/9:00～18:00(日・祝日休み)
〒514-1138 三重県津市戸木町4113-12 総合旅行業務取扱管理者/鹿田 愛



電話予約の受付は12月4日(月)9:00～開始 次回発行予定(税号) 2023年12月下旬折込予定 インターネット先行予約受付中!!